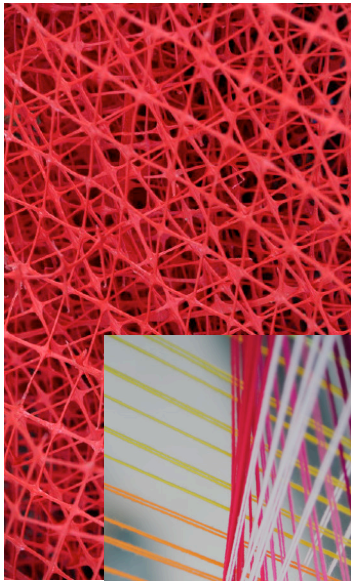


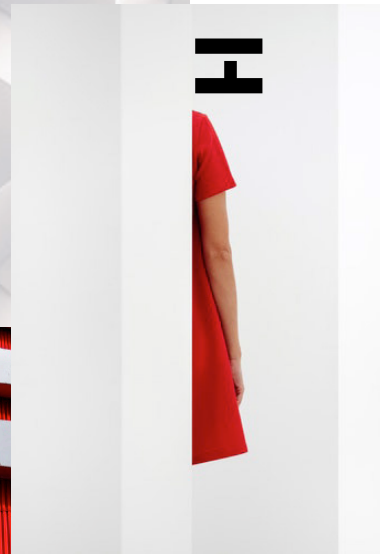
DEFI

LA MODE DE FRANCE

ANNUAIRE
FASHION



TRENCH



FRANCE 2018

MODELAB



SOMMAIRE

Avant-propos **6**

Position dans la
chaîne de valeur **10**

Champs d'innovation **12**

Portraits **32**

Localisation

90

Nota bene

92

Remerciements

93

AVANT - PROPOS

Avec l'émergence de l'écosystème startups en France, un nouveau secteur d'activité propre à la mode a également fait son apparition: la Fashiontech. Il réunit deux univers a priori antinomiques mais aujourd'hui difficilement dissociables : la mode et l'innovation technologique.

Nous assistons depuis quelques années à l'éclosion d'une nouvelle façon de créer, de produire et d'aborder la mode. L'avènement du numérique crée une véritable ébullition dans le paysage de cette industrie forçant ses acteurs à repenser la chaîne de valeur et régénérer un système qui peine de plus en plus à renouveler son mode de production. Développement durable, crise économique, modification des paradigmes sociétaux ; le monde actuel oblige à changer radicalement notre façon de penser, créer et consommer la mode.

Le nombre de startups s'intéressant aux problématiques liées au développement des technologies dans le secteur de la mode et du textile s'accroît chaque année. Le numérique appliqué au vêtement est de plus en plus répandu et propose des solutions viables qu'il serait bon d'étudier et surtout d'introduire

au circuit économique et commercial de l'industrie de la mode. Pour autant, on observe une ignorance persistante entre le monde de l'innovation technologique et celui de la mode. Les acteurs traditionnels de ce secteur (grandes maisons et industriels liés à la production en tête) peinent à envisager les enjeux et la mise en place de solutions sans une certaine défiance, alors que les acteurs technologiques ne comprennent pas toujours les difficultés propres à ce secteur. Cependant chacun s'accorde à reconnaître l'importance déterminante des collaborations fertiles entre secteurs du numérique et de la mode.

Forts de ce constat le DEFI, sous l'égide de Clarisse Reille sa directrice générale et de la commission innovation, et le média Modelab, spécialisé dans l'innovation dans la mode, ont décidé de créer un outil utile à tout professionnel de la mode soucieux d'incorporer de la technologie dans ses produits ou ses processus de production et distribution.

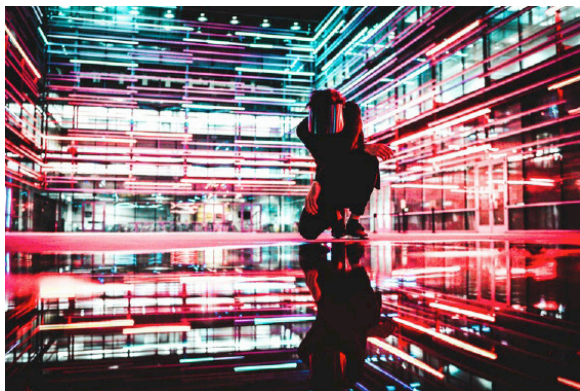
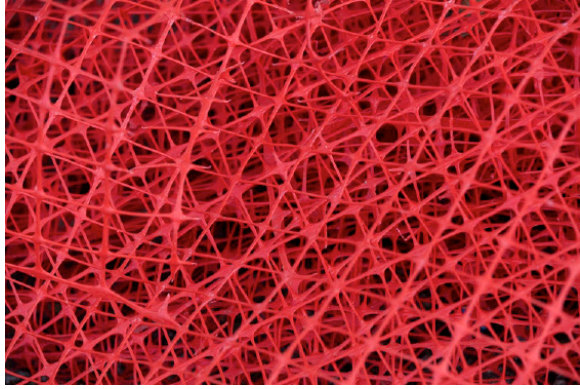
Cet ouvrage recense à cet effet, les nouvelles tendances de demain à travers une sélection de startups et d'entreprises qui aspirent à faire de la fashiontech

le nouvel eldorado du secteur de l'habillement français. Accélérer le dialogue entre deux mondes, voici la vocation principale de cet annuaire.

Lors de l'appel à candidatures, nous avons reçu 79 réponses. Après étude des réponses, 57 ont été finalement sélectionnées. Toutes sont représentatives de l'écosystème fashiontech en France et ont dépassé la preuve du concept.

Afin d'offrir une compréhension aussi claire que possible de ce domaine, nous avons choisi de classer les entreprises d'abord par leur position dans la chaîne de valeur, puis le champs d'innovation dans lequel elles exercent puis par des fiches alphabétiques permettant de centraliser toutes les informations utiles. Chaque technologie aura été préalablement définie.

Bien évidemment, cet annuaire est par définition la photo d'un moment. L'objectif est d'en faire un outil dynamique qui s'affinera dans la durée se nourrissant des retours, commentaires et nouvelles émergences.



POSITION

DANS



LA

**CRÉATION
PRODUCTION
DISTRIBUTION
RECHERCHE & FORMATION
SERVICE**

CHAINE DE VALEUR



CRÉATION

3D EXPERIENCE
DE RIGUEUR
ENDER
MEMOMI LABS

PRODUCTION

EUVEKA
GENIUS OBJECTS
INDUO
SERICYNE
TEKYN
TISSAGES DE CHARLIEU
WINDLE

DISTRIBUTION

CHANGE OF PARADIGM
BOXIA
KISS MY SHOE
PRIMO 1D
VENTE PRIVÉE IMPULSE
LAFAYETTE PLUG & PLAY
RETAIL RELOAD
STOCKLY



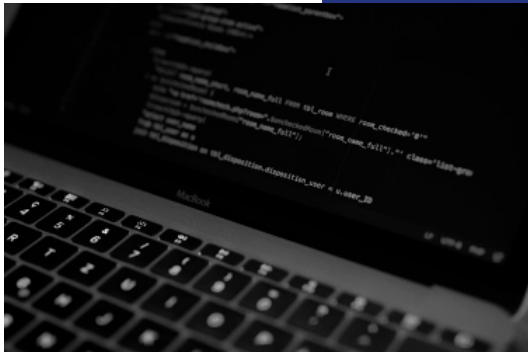
RECHERCHE & FORMATION

C.E.T.I
COFREET
EMODE
HUBMODE
LA FABRIQUE
LOOK FORWARD

SERVICE

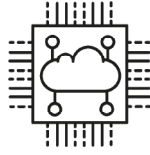
ALCMÉON
APPEAR HERE
BLOCKCHAIN PARTNER
BLUMENLAB
CYPHEME
DACO
DATAKALAB
EXSENS
FITIZZY
FUTURESCORE.IO
GRAND SHOOTING
HELLO ALIX
HEURITECH
KRONOS CARE
LA FASHIONTECH
LEAF
LECTRA
LUXURY TECHNOLOGIES
MANGOO ID
MATERIO
PAYGREEN
REACHFIVE
REALITY
SEW & LAINE
SHIPUP
SKYBOY
SMART PIXELS
SOUTHPIGALLE
UPFLUENCE
VCULT
3DFD

CHAMPS

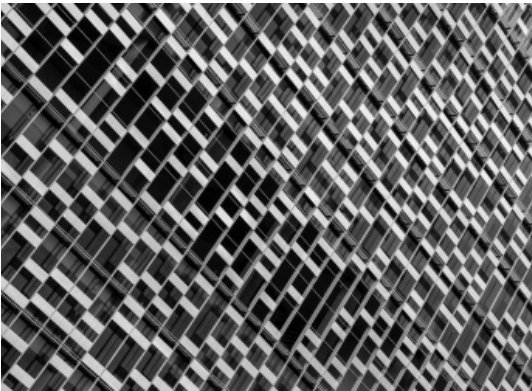


**BIG DATA / BLOCKCHAIN /
CHATBOT /
COMMERCE AUTOMATISÉ /
CLOUD / CYBERSÉCURITÉ /
FABRICATION ADDITIVE /
GÉOLOCALISATION /
INDUSTRIE 4.0 /
INTELLIGENCE ARTIFICIELLE /
INTERNET DES OBJETS /
MATÉRIAUX - TEXTILES
INNOVANTS /
RFID / SERVICE À LA DEMANDE /
TECHNOLOGIES IMMERSIVES**

D'INNOVATION



BIG DATA

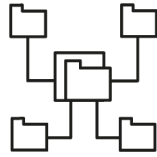


50 EXSENS
51 FITIZZY
87 UPFLUENCE
90 WINDDLE

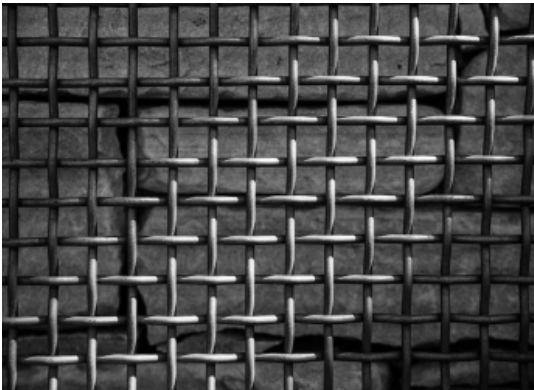
Le big data peut être défini comme un volume de données que les capacités humaines et les outils classiques de gestion ne peuvent traiter. Ces données proviennent de différentes sources comme les emails, les partages sur les réseaux sociaux ou nos déplacements. Elles sont caractérisées par trois paramètres résumés en trois mots commençant par la lettre «V». Tout d'abord le mot volume car cette quantité de données s'amplifie avec le temps. Vient ensuite la vitesse, car ces données, pour être utiles, doivent être traitées en temps réel. S'ensuit la variété car généralement ces données sont peu structurées et hétérogènes et nécessitent d'être traitées par des professionnels. Les trois enjeux majeurs du big data sont :

Comment traiter ce volume ?
Dans quel but traiter ce volume ?
Comment les interpréter ?





BLOCKCHAIN



37 BLOCKCHAIN PARTNER

La blockchain est une technologie d'identification, de transmission et de sécurisation des données grâce à des procédés cryptographiques (qui permettent de protéger des messages). Elle est souvent qualifiée de registre librement consultable. Concrètement, elle permet de connaître la traçabilité d'un produit, par exemple l'origine de la matière première d'un produit, le fabricant de ce produit et/ou qui l'a acheté. Elle représente un enjeu majeur dans la notion de transparence si importante pour le consommateur contemporain.





CHATBOT



55 HELLO ALIX

Littéralement un «agent conversationnel», ce type de logiciel permet de dialoguer avec un utilisateur sur les réseaux sociaux ou les sites internet. Il est principalement utilisé en Service Après Vente (SAV) ou comme outil de recommandation.

À l'heure actuelle, il ne remplace pas encore un être humain, notamment sur des argumentations complexes. Son utilisation pour les marques peut s'avérer difficile. Ainsi, Everlane a retiré son chatbot en 2016 suite aux retours de ses utilisateurs plutôt négatifs qui préféraient une personne réelle.



CLOUD



- 57 HUBMODE
- 69 MANGOO ID
- 75 REACHFIVE
- 91 3DEXPERIENCE

Un Cloud est un système d'hébergement, permettant à ses utilisateurs d'avoir accès à des données personnelles et/ou d'entreprises et de partager des informations en temps réel. Ce service de stockage à distance est accessible à tous, par l'intermédiaire d'un réseau internet.





COMMERCE AUTOMATISÉ



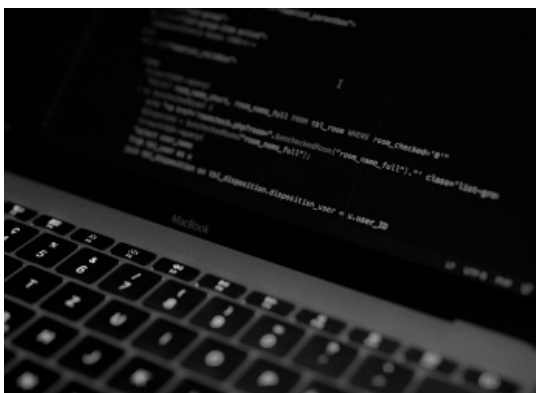
- 34 ALCMÉON
- 35 APPEAR HERE
- 65 LEAF
- 80 SHIPUP
- 72 OYST
- 84 STOCKLY

Lorsqu'elle est appliquée au consommateur, la notion d'achat automatique ou automatisé fait référence à de nouveaux procédés d'achat et de réapprovisionnement par lesquels l'achat se fait sans intervention de l'acheteur autre qu'une acceptation initiale du processus.





CYBERSÉCURITÉ



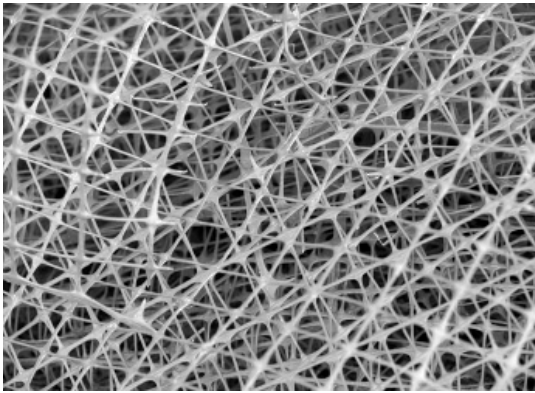
38 BLUMENLAB
43 CYPHEME

La cybersécurité rassemble l'ensemble des dispositifs de sécurité permettant de neutraliser toute menace potentielle, susceptible de compromettre la disponibilité, l'intégrité ou la confidentialité des données stockées et/ou des services connexes que ces systèmes offrent ou qu'ils rendent accessibles.





FABRICATION ADDITIVE



48 ENDEER

La fabrication additive désigne les procédés de fabrications par ajout de matière, la plupart du temps assistés par ordinateur. Elle est définie par l'ASTM comme étant le procédé de mise en forme par empilement de couches successives, en opposition aux procédés par retrait de matière, tel que l'usinage. Le terme est synonyme de «Impression tridimensionnelle» ou «impression 3D» qui sont des appellations grand public. Fabrication additive est une terminologie utilisée dans le monde industriel. Utilisée pour de petites séries, elle ne permet pas pour l'instant la production de gros volumes.





GÉOLOCALISATION



39 BOXIA
60 KISS MY SHOE

La géolocalisation est un procédé permettant de positionner un objet, un véhicule, ou une personne sur un plan ou une carte à l'aide de ses coordonnées géographiques. Certains systèmes permettent également de connaître l'altitude (géolocalisation - dans l'espace - en 3D).

Cette opération est réalisée à l'aide d'un terminal capable d'être localisé grâce à un système de positionnement par satellites et un récepteur GPS par exemple, ou par d'autres techniques. De plus, le terminal est en mesure de publier, en temps réel ou de façon différée, ses coordonnées géographiques latitude/longitude.

Aujourd'hui, elle est principalement utilisée en marketing notamment pour le push content ou la collecte de datas clients.





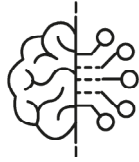
INDUSTRIE 4.0



49 EUVEKA
66 LECTRA
86 TEKYN

Le concept d'industrie 4.0 ou industrie du futur correspond à une nouvelle façon d'organiser les moyens de production. Cette nouvelle industrie s'affirme comme la convergence du monde virtuel, de la conception numérique, de la gestion (finance et marketing) avec les produits et objets du monde réel. Les grandes promesses de cette quatrième révolution industrielle sont de séduire les consommateurs avec des produits uniques et personnalisés, et malgré de faibles volumes de fabrication, de maintenir des gains.





INTELLIGENCE ARTIFICIELLE



- 44 DACO
- 45 DATAKALAB
- 52 FUTURESORE.IO
- 54 GRAND SHOOTING
- 56 HEURITECH
- 83 SOUTHPIGALLE

L'intelligence artificielle (IA) est l'ensemble de théories et de techniques mises en œuvre en vue de réaliser des machines capables de simuler l'intelligence.

Elle s'applique à des domaines variés comme la reconnaissance d'image ou le traitement d'un grand volume de données notamment avec l'analyse prédictive.

Souvent classée dans le groupe des sciences cognitives, elle fait appel à la neurobiologie computationnelle (particulièrement aux réseaux neuronaux), à la logique mathématique (sous-discipline des mathématiques et de la philosophie) et à l'informatique.

Elle recherche des méthodes de résolution de problèmes à forte complexité logique ou algorithmique. Par extension, elle désigne dans le langage courant les dispositifs imitant ou remplaçant l'homme dans certaines mises en œuvre de ses fonctions cognitives.





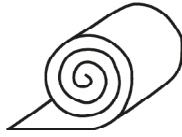
INTERNET DES OBJETS



46 DE RIGUEUR
53 GENIUS OBJECTS
68 LUXURYTECHNOLOGIES

L'évolution technologique a permis de connecter des objets physiques au web. Cela a pour conséquence de pouvoir les actionner à distance et de collecter leurs données. Ce réseau crée en quelque sorte une passerelle entre le monde physique et le monde virtuel. D'un point de vue conceptuel, l'Internet des objets caractérise des objets physiques connectés ayant leur propre identité numérique et capables de communiquer les uns avec les autres. Cependant, il reste des zones d'incertitudes notamment sur la sécurité et le respect de la vie privée.





MATÉRIAUX / TEXTILES INNOVANTS



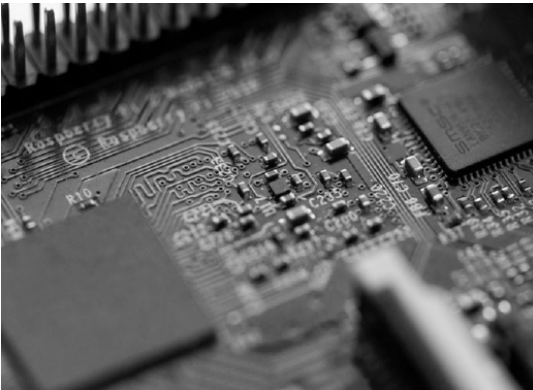
40	CETI
42	COFREET
47	EMODE
58	INDUO
71	MATERIO
78	SERICYNE
79	SEW & LAINE
85	TISSAGES DE CHARLIEU

Il s'agit de matériaux ou textiles pour lesquels on introduit un concept nouveau pour remplacer quelque chose d'ancien dans un domaine, ici la mode. Cela englobe le développement de nouvelles matières synthétiques telles que les bio-plastiques, l'usage de de la biologie pour résoudre des questions environnementales (dans le cadre de la teinture des matières par exemple) éthiques (notamment dans la recherche d'alternatives au cuir animal) ou encore l'incorporation d'up-cycling dans la production de laizes de tissu prêtes pour une production industrielle.





RFID



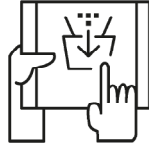
- 74 PRIMO 1D
- 77 RETAIL RELOAD

RFID vient de l'anglais Radio Frequency Identification qui est une manière d'identifier les objets ou personnes, notamment grâce à des marqueurs appelés « radio-étiquettes ». Les radio-étiquettes sont de petits objets, tels que des étiquettes autoadhésives, qui peuvent être collés ou incorporés dans des objets ou produits et même implantés dans des organismes vivants (animaux, corps humain). Les radio-étiquettes comprennent une antenne associée à une puce électronique qui leur permettent de recevoir et de répondre aux requêtes radio émises depuis l'émetteur-récepteur. Ces puces électroniques contiennent un identifiant et éventuellement des données complémentaires.

De manière concrète, cela génère un numéro d'identification unique qui permet par exemple de connaître son stock en magasin ou de payer sans contact.

Pour information, cette technologie date de la seconde guerre mondiale mais c'est de par son usage récent qu'elle devient pertinente.





SERVICE À LA DEMANDE



92 3DFD VIRTUAL FASHION

Le «On-Demand» s'oppose à l'industrialisation par volume. Ainsi, une commande est effectuée à l'unité et sa production s'effectue au plus près du consommateur afin de réduire les coûts de livraison. Cette tendance s'inscrit totalement dans une démarche de développement durable.



SERVICE À L'INNOVATION



- 59** IWD RETAIL THINKING
- 61** KRONOS CARE
- 62** LA FABRIQUE
- 63** LA FASHIONTECH
- 64** LAFAYETTE PLUG & PLAY
- 67** LOOK FORWARD
- 73** PAYGREEN
- 89** VENTE PRIVÉE IMPULSE

C'est une entité qui facilite la création et le développement de solution(s) nouvelle(s). Elle prend généralement deux formes : un centre d'expertise ayant pour vocation d' aider des entreprises à valider leur innovation ou des

« innovateurs indépendants » proposant directement leur solution à de potentiels intéressés.

On retrouve sous cette appellation des centres techniques, incubateurs/accélérateurs, écoles ou associations. Généralement, cela induit l'accès à un lieu où des porteurs de projet peuvent se réunir ; également des méthodologies d'innovation, l'accès à un réseau de mentors/investisseurs ou des machines.



TECHNOLOGIES IMMERSIVES



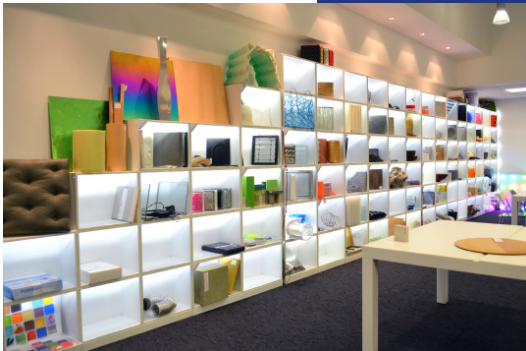
- 36** BLIPPAR
- 38** BLUMENLAB
- 41** CHANGE OF PARADIGM
- 70** MEMOMI LABS
- 76** REALITY
- 81** SKYBOY
- 82** SMARTPIXELS
- 88** VCULT

Elles permettent à leurs utilisateurs de se plonger dans une réalité alternative (digitale). Une fois plongés à l'intérieur, ils peuvent interagir avec ce nouvel environnement. Ces technologies regroupent la réalité augmentée (RA), la réalité virtuelle (RV), la réalité mixte, le son 3D immersif ainsi que les technologies d'interfaces homme-machine (IHM). La réalité virtuelle immerge complètement un individu dans un univers virtuel, tandis que la réalité augmentée ajoute une couche virtuelle (par exemple, en passant son smartphone devant une vitrine on peut voir une robe s'animer), et que la réalité mixte, quant à elle, est une forme plus poussée de la réalité augmentée. En effet, elle nécessite l'utilisation d'un casque où le virtuel se mélange au réel.

Ces technologies sont particulièrement diffusantes et peuvent servir des objectifs très variés allant du jeu à la formation, jusqu'à la conception de prototypes ou encore l'assistance/le guidage via l'apport d'informations.



PORTRAITS



INDEX ALPHABÉTIQUE



CLEFS DE LECTURE

NOM DE L'ENTREPRISE

Présentation de l'entreprise.

Adresse Mail
Site Internet

Adresse postale

N° de téléphone

Champ
d'innovation

**POSITION DANS
LA CHAÎNE DE VALEUR**

Réseaux sociaux /
Facebook
Instagram
Linkedin

DATE DE CRÉATION

NOMBRE D'EMPLOYÉS

Description de l'entreprise.



Localisation de l'entreprise
en France Métropolitaine.



ALCMÉON

Alcméon est un outil qui aide les marques et les retailers à servir leurs clients sur les messageries instantanées.



charles.doxuan@alcmeon.com
www.alcmeon.com

5 parvis Alan Turing
75013 PARIS
Hébergé à Station F

06 83 43 86 79



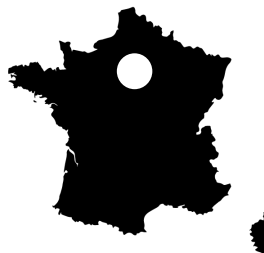
**SERVICE
MARKETING**

 @alcmeon.answers
 @alcmeon

CRÉE EN DÉCEMBRE 2012

MOINS DE 15 EMPLOYÉS

Les consommateurs aujourd'hui veulent communiquer avec les marques aussi facilement qu'ils communiquent avec leurs proches, via le format messaging. Nous offrons une plateforme connectée aux réseaux sociaux, aux applications de messagerie, au site ou à l'app de la marque, qui permet de filtrer toutes les demandes entrantes et d'y répondre 24h/24 via un mix d'IA, de chatbots et de réponses manuelles.



APPEAR HERE

Appear Here est le AirBnB du retail, leader mondial de la location d'espaces commerciaux à court terme.

hello@appearhere.fr
www.appearhere.fr

18 rue Jean Mermoz
75008 PARIS


01 85 65 34 19



**COMMERCE AUTOMATISÉ
INFRASTRUCTURE**

 @appearhereFR

 @appearherehq

 @appearhere

CRÉE EN FÉVRIER 2013

MOINS DE 50 EMPLOYÉS

La mission d'Appear Here est de donner vie aux idées en facilitant l'accès à la location éphémère d'espaces commerciaux.

Grâce à notre service, il est désormais possible de réserver en ligne des boutiques et showrooms à la journée, à la semaine ou au mois, aussi simplement qu'une chambre d'hôtel.

Plus de 125 000 marques nous ont déjà fait confiance, de Loewe à Nike, en passant par Salomon, Flaneurz et Amélie Pichard.



BLIPPAR

Expert de la RÉALITÉ AUGMENTÉE, Blippar fournit des solutions pour créer des expériences accessibles à tous, innovantes et de grande qualité, déployables à grande échelle.

philippe.bornstein@blippar.com
www.blippar.com

4 rue de Noisiel
75116 PARIS

06 80 54 06 39



**SERVICE
MARKETING**



CRÉE EN AVRIL 2011

MOINS DE 250 EMPLOYÉS

En associant le monde physique qui nous entoure avec les contenus digitaux les plus pertinents, les marques utilisant Blippar déploient des services éditoriaux, marketing ou publicitaires très engageants, serviciels, désirés et pilotée par les utilisateurs.

La technologie Bsippar combine Computer Vision et Intelligence Artificielle pour s'intégrer dans les applications mobiles (app Blippar ou SDK) ou directement dans les navigateurs des smartphones.

Plus de 600 marques dans le monde utilisent Blippar.



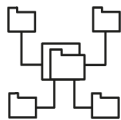
BLOCKCHAIN PARTNER

Blockchain Partner est le leader français de l'accompagnement sur les technologies blockchain auprès des entreprises (BNP Paribas, L'Oréal...) et des institutions publiques (Banque de France...).



albert@blockchainpartner.fr
www.blockchainpartner.fr

30 rue de Palestro
75002 PARIS

06 73 21 24 93



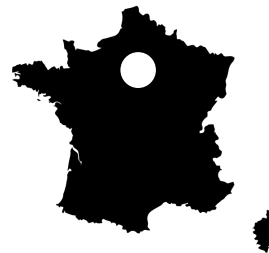
**SERVICE
LOGISTIQUE**

 @BlockchainPartner
 @blockchainpartner

CRÉE EN FÉVRIER 2016

MOINS DE 20 EMPLOYÉS

Nous développons des solutions sur-mesure répondant au besoin de traçabilité de nos clients. Nous utilisons principalement Hyperledger et Ethereum en privée. Nous nous occupons de la mise en place des noeuds, du développement et déploiement des smart contracts et nous créons au besoin une interface minimaliste et fonctionnelle en respectant la charte graphique du client. La solution une fois développée vous appartient et nous faisons en sorte que vous montiez en compétence sur le sujet tout au long du développement.



BLUMENLAB

Blumenlab est un studio de Creative Technology spécialisé dans le secteur du retail. Nous créons des expériences immersives & interactives on-line & in-store. Entre autres, pour des marques de mode.

massimo@blumenlab.com
www.blumenlab.com

77 rue des Archives
75003 PARIS
La Belle Façon

06 59 05 16 40



**PRODUCTION
PROTOTYPAGE**



CRÉE EN FÉVRIER 2017

MOINS DE 10 EMPLOYÉS

Blumenlab a développé une offre dédiée à l'eco-système Luxe & Retail : Luxus-XR. Luxus-XR est une solution dédiée à l'implantation de solutions on-line & In-store combinant la possibilité de créer des campagnes de marketing & communication à travers des filtres en réalité augmentée. En point de vente, il est possible de retrouver ce même type d'expérience via son smartphone accessible depuis une simple adresse URL. (WebAR)



BOXIA

Boxia est une technologie qui permet aux ecommerçants d'informer en temps réel leurs clients à chaque étape de livraison grâce à des notifications personnalisées, et d'être alertés en cas de problème.

hello@boxia.co
www.boxia.co

68 rue de la Croix Nivert
75015 PARIS

06 51 91 56 51

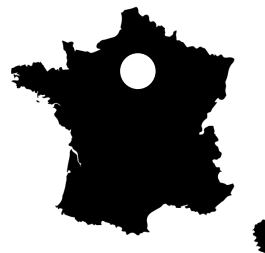


**SERVICE
LIVRAISON**

 @boxia.co
 @BOXIA

CRÉE EN SEPTEMBRE 2015

MOINS DE 15 EMPLOYÉS



C.E.T.I

Le Centre Européen de Textiles Innovants a pour mission de prototyper des matières et des produits.

innovation@ceti.com
www.ceti.com

41 rue des Métissages
59200 TOURCOING

03 62 72 61 00



**RECHERCHE &
FORMATION
R&D**



@CETI-Centre-Européen-des-
Textiles-Innovants
@CETICentreEuropéendes
TextilesInnovants

CRÉE EN OCTOBRE 2010

MOINS DE 50 EMPLOYÉS

Le CETI, Centre européen des textiles innovants, est un centre de recherche et de prototypage qui a pour mission de favoriser et accélérer l'innovation dans la filière textile. Son inauguration a eu lieu en octobre 2012.

Le CETI dispose d'une plateforme d'innovation unique en Europe, intégrant différentes technologies textiles : de la matière première au prototypage du produit fini.

Le CETI propose un panel de solutions d'innovation adaptées à toutes les entreprises de la filière étendue Textile, Mode, Luxe et Distribution, en phase avec les enjeux sociétaux, qui sont l'empreinte environnementale, les smart technologies, la transformation digitale, le bien vivre et les écosystèmes de valeurs.

L'objectif est d'accompagner les entreprises depuis l'idée jusqu'au prototypage et au transfert de la mise en production.

Sa dimension internationale le positionne aujourd'hui dans le Top 5 des centres techniques mondiaux.



CHANGE OF PARADIGM

Réinventer le commerce numérique dans le domaine de la mode en proposant des applications de Réalité Augmentée et de Réalité Virtuelle, Mixte et Holographique à partir de contenus simulés en 3D.

henri@changeofparadigm.com
www.changeofparadigm.com

28 avenue du Général Gallieni
94000 CRÉTEIL

06 41 01 11 59



**DISTRIBUTION
MARKETING**



@changeofparadigm



@Changeofparadigm



@change-of-paradigm-limited

CRÉE EN JANVIER 2017

MOINS DE 10 EMPLOYÉS

L'Offre comprend : des applications de commerce numérique en marque blanche; un service de production de contenus simulés en 3D; une place de marché 3D permettant d'agréger l'offre des marques partenaires.

L'innovation porte sur : la simulation 3D des vêtements; Les technologies interactives et immersives en temps réel; Le développement de fonctionnalités liées à l'utilisation de l'Intelligence Artificielle.

Les clients ciblés sont les grandes marques du luxe et du luxe accessible, les marques de créateurs indépendants, les distributeurs et les revues de mode.



COFREET

Le Comité Français de l'Étiquetage pour l'Entretien des Textiles met sa marque des 5 symboles à disposition des marques de textiles, d'habillement et de mode pour un bon entretien de leurs produits.

info@cofreet.com
www.lavermonlinge.com

37 rue de Neuilly
92110 CLICHY Cedex

01 47 56 31 81



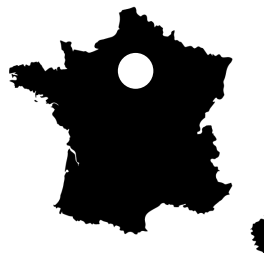
**DISTRIBUTION
CONSEILS**

 @lavermonlinge.cofreet

CRÉE EN OCTOBRE 1964

MOINS DE 5 EMPLOYÉS

Créé en 1964, le Comité Français de l'Étiquetage pour l'Entretien des Textiles (COFREET) est une association loi 1901, mandatée par le GINETEX (Groupement International d'Étiquetage pour l'Entretien des Textiles). Son rôle est de faire connaître, en France, le code d'étiquetage des textiles au moyen de ses 5 symboles auprès des consommateurs et des professionnels. Le COFREET regroupe près de 930 entreprises adhérentes, issues du textile, du prêt-à-porter, du linge de maison et plus généralement des entreprises fabriquant des articles en matière textile, qui possèdent une étiquette d'entretien.



CYPHEME

Nous proposons des solutions technologiques anti-contrefaçon pour la protection des marques avec une authentification par scan d'un tag non reproductible sur chaque produit.

gilles.bonnabeau@cypheme.com
www.cypheme.com

27 rue Bargues
75015 PARIS
(Hébergé à Station F)

07 78 25 54 28



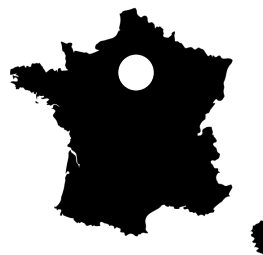
**SERVICE
SOURCING**

 @gillesbonnabeau

CRÉE EN FÉVRIER 2016

MOINS DE 10 EMPLOYÉS

Cypheme est une société française basée à Paris et proposant des solutions anti-contrefaçons. De nombreux produits du domaine de la mode font aujourd'hui l'objet de nombreuses contrefaçons, ce qui entraîne chaque année des pertes considérables pour les entreprises et ternit leur image de marque. Nos solutions permettent de détecter les produits de contrefaçon via l'utilisation du smartphone reconnaissant une empreinte chimique unique, un tag, sur chaque produit. Les produits contrefaits sont également géolocalisés et un contenu marketing apparaît après l'authentification du produit.



DACO

Daco propose une plateforme mettant à disposition plus de 30 analyses sur les 4 leviers de la croissance : offre, stratégie prix, promotion et réseaux de magasins.

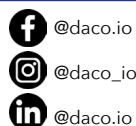
founders@daco.io
www.daco.io

112 avenue de Paris
94300 VINCENNES

06 88 28 29 87



**CRÉATION
CONSEIL**



CRÉE EN 2016

MOINS DE 10 EMPLOYÉS

Daco propose une solution de benchmark concurrentiel pour les marques et distributeurs des secteurs de la mode et de la beauté. Pour cela, nos technologies utilisent l'intelligence artificielle et la reconnaissance d'image pour rendre comparable les produits similaires de différentes marques. Cela permet un niveau extrêmement fin d'analyse et une forte pertinence.



DATAKALAB

Startup dans la Brain Tech qui mesure les émotions à travers des outils issus des neurosciences. L'objectif étant d'optimiser la connaissance client et nourrir les stratégies des marques.

amg@datakalab.com
www.datakalab.com

114 boulevard Malesherbes
75017 PARIS

06 60 31 20 03



**SERVICE
CONSEIL**



CRÉE EN JANVIER 2017

MOINS DE 10 EMPLOYÉS



DE RIGUEUR

En tant que Fashion Tech Enabler, nous accompagnons les marques de la Mode et du Luxe à intégrer des solutions technologiques innovantes et discrètes dans leurs collections d'accessoires.

adrien@derigueur.fr
www.derigueurlab.com

36 quai Fulchiron
69005 LYON

06 74 30 61 15



**CRÉATION
R&D**

 @DeRigueurFR

 @de_rigueur_fr

 @de-rigueur-lab

CRÉE EN AOÛT 2014

MOINS DE 10 EMPLOYÉS

DE RIGUEUR LAB est le premier concepteur de solutions Fashion Tech au service des marques de la mode et du luxe, que nous accompagnons dans leur démarche d'innovation au cœur de leurs collections accessoires. Pour eux, nous intégrons des technologies de recharge filaire ou par induction électro-magnétique, des cellules photovoltaïques, de l'électroluminescence et de la géolocalisation.



EMODE

Plateforme de développement Motifs et Matières.

contact@emode.fr
www.emode.fr

20 rue du Carteron
49300 CHOLET

02 41 71 69 33



RECHERCHE & FORMATION
R&D

 @ Plateforme eMode

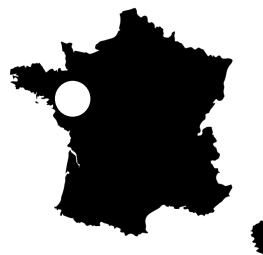
 @plateformeemode

 @plateforme-emode

CRÉE EN JANVIER 2010

MOINS DE 5 EMPLOYÉS

La plateforme eMode réunit dans un même lieu des compétences, des talents et des technologies, autour des Motifs et des Matières. Elle accompagne les porteurs de projets, créateurs, entreprises en recherche de solutions et de partenaires pour développer un nouveau produit ou déclencher une démarche innovante. Espace d'expérimentation et de formation aux techniques d'ennoblissement, eMode donne accès à un ensemble d'équipements performants : imprimantes numériques textiles, gravure laser, ... etc Ses ateliers sont également ouverts aux Écoles d'art, de design et de mode.



ENDEER

Endeer développe des solutions 3D pour créer de l'habillement sur-mesure.

hello@endeer.paris
www.endeer.paris

63 rue de la Croix
92000 NANTERRE

06 98 35 83 86



**CRÉATION
R&D**



CRÉE EN NOVEMBRE 2016

MOINS DE 5 EMPLOYÉS



EUVEKA

Spécialisé dans les technologies robotiques liées à la morphologie et au biomimétisme, Euveka développe des mannequins-robots évolutifs et connectés pour créer, produire et vendre des vêtements.


contact@euveka.com
www.euveka.com


7 rue Arturo Toscanini
26000 VALENCE

04 75 42 63 10



**PRODUCTION
PROTOTYPAGE**

 @Euveka

 @euveka_smartmorphosizing

 @Euveka

CRÉE EN AOUT 2011

MOINS DE 50 EMPLOYÉS

Piloté grâce à un logiciel de conception, notre mannequin-robot recrée 80 % des morphologies des femmes d'une taille 36 à 46 en moins de 30 secondes. Notre technologie permet de réduire le temps de prototypage et le nombre de prototypes par deux, d'améliorer le bien aller du vêtement, de mieux cibler son marché mais aussi de réduire le gaspillage textile pour produire plus respectueusement. Cette solution s'adresse à l'ensemble de l'industrie textile, de la haute couture au prêt à porter mais également à des secteurs plus spécifiques comme le sport, le médical, la sécurité et l'aérospatial.



EXSENS

Exsens développe une cabine de modélisation 3D du corps humain capable de générer automatiquement et en quelques minutes le double digital d'un individu, précis au millimètre, animé et animable.

exsens@exsens.eu
www.exsens.eu

6 rue Claude Farrère
75016 PARIS
Hébergé au Tremplin

09 66 97 96 01



**SERVICE
SIZING**



CRÉE EN JUIN 2015

MOINS DE 10 EMPLOYÉS

Notre innovation permet d'obtenir des données morphologiques et statistiques très précises sur une population et/ou clientèle donnée, permettant ainsi aux marques et aux acteurs du e-commerce de mieux adapter leur stratégie marketing et leur mix produit. Grâce à Exsens, il sera aussi possible d'essayer virtuellement un vêtement en ligne avant de l'acheter sur un site de e-commerce. Notre solution permet d'ores et déjà de créer un vêtement sur mesure et de faire du conseil à la taille, puisque nous sommes capables d'extraire toutes les mesures et mensurations d'un individu.



FITIZZY

Fitizzy propose une solution omnicanale pour accompagner vos clients à choisir la taille la plus adaptée à sa morphologie.

contact@fitizzy.com
www.fitizzy.com

165 avenue de Bretagne
59000 LILLE

03 59 08 32 30



**SERVICE
SIZING**

 @Fitizzy

 @fitizzy_solution

 @Fitizzy

CRÉE EN JUIN 2013

MOINS DE 15 EMPLOYÉS

Nous développons une solution omnicanale pour les entreprises de l'habillement afin d'accompagner leurs clients à choisir la taille la plus adaptée à leur morphologie.

Notre expertise repose sur notre capacité à calculer les mensurations d'un corps humain avec très peu d'informations (genre, âge, poids, stature d'une personne). Par ailleurs, nous avons développé, au cœur de notre solution, des algorithmes capables de générer la recommandation de la taille la plus appropriée quel que soit le produit (marque, coupe, matière, etc.)



FUTURESCORE.IO

FutureScore.io combine intelligence artificielle et enquêtes digitales pour évaluer la perception et le potentiel commercial de vos futurs produits et campagnes marketing.

contact@futurescore.io
www.futurescore.io/fr

45 rue de la Condamine
75017 Paris

07 88 34 51 47



**CRÉATION
CONSEIL**

 @futurescore.io
 @futurescore.io
 @futurescore.io

CRÉE EN DÉCEMBRE 2017

MOINS DE 10 EMPLOYÉS

Les clients sont sensibles aux tendances futures mais ne savent pas les exprimer. Après 2 ans de R&D, FutureScore.io a mis au point un machine learning inédit, capable de détecter les signaux faibles pertinents des futures tendances. futurescore.io travaille à partir de photographie ou dessins fournis de vos créations ou catalogues. futurescore.io qualifie et localise géographiquement le potentiel des produits et des visuels de campagne sur 4 niveaux :



STAR : Fort impact attraction et de ventes : ils déclenchent les ventes.

BASIC : Grand potentiel de vente mais faible attraction : ils complètent le panier.

NICHE : Fort potentiel pour créer de la notoriété mais trop innovant pour être vendu en forte quantité : ils font l'image de la marque.

BAD : Produit sans potentiel identifié, à méditer : ils sont spéculatifs.

GENIUS OBJECTS

Genius Objects est une startup française d'objets connectés spécialisée dans l'e-textile.


alexandre@genius-objects.com
www.genius-objects.com

20 place Saint Martial
33000 BORDEAUX

06 98 22 76 33



**PRODUCTION
R&D**

 @geniusobjects

CRÉÉ EN FÉVRIER 2016

MOINS DE 10 EMPLOYÉS

Partenaire de vos innovations e-textile, Genius Objects accompagne les professionnels du textile (Fashion, maroquinerie, EPI, outdoor, etc) pour inventer de nouveaux usages connectés à leurs produits. Inventeur du premier zip connecté, nous proposons des solutions « clés en main » : du capteur connecté à l'application mobile en passant par le service après-vente. Regroupant des expertises pluridisciplinaires (textile, UX design, électronique, digital...), Genius Objects vous accompagne à toutes les étapes du projet : de l'idée à la mise sur le marché.



GRAND SHOOTING

Plateforme de production d'images et de vidéos pour la mode.



contact@grand-shooting.com
www.grand-shooting.com

63 rue Nollet
75017 PARIS

01 82 83 40 30



**SERVICE
MARKETING**

 @grandshooting
 @grand-shooting

CRÉE EN AVRIL 2014

MOINS DE 15 EMPLOYÉS

Grand Shooting met à profit l'IA pour simplifier la production d'images, réduire les coûts et aider les marques à mieux vendre leurs collections. Les algorithmes d'analyse d'image accélèrent le workflow pour une mise en ligne 100% automatisée des images de type lookbook ou catalogue produits.

Plus de 50 marques utilisent la plateforme pour produire leurs images avec des maisons dans le secteur du luxe (Hermès, 24Sèvres), des marques du prêt-à-porter (Kiabi, Celio, Sandro) et des créateurs.



HELLO ALIX

L'assistant shopping intelligent pour les marques et distributeurs de mode, qui accompagne leurs visiteurs online.

camille@alix.chat
www.alix.chat/partenaires.
html

2 BIS boulevard Morland
75004 PARIS

06 83 38 01 81



**SERVICE
SAV**



CRÉE EN SEPTEMBRE 2015

MOINS DE 5 EMPLOYÉS

70% des opportunités de contact online entre un client et une marque de mode sont manquées car personne n'est là pour les saisir. En réalité être conseillé par un vendeur reste un élément déterminant dans l'acte d'achat. En réponse à cela, Hello Alix propose aux marques et distributeurs de mode, une solution d'assistant shopping intelligent, un chatbot capable d'accompagner à la vente leurs visiteurs online de façon personnalisée, dans une conversation en langage naturel. En temps réel, 24h/7 pour ne plus manquer une seule opportunité de vente.



HEURITECH

Heuritech permet aux marques d'anticiper les tendances produit pertinentes et de mesurer leurs performances dans le temps grâce à une technologie unique de reconnaissance visuelle.

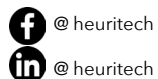
info@heuritech.com
www.heuritech.com

248 rue du Faubourg
Saint Antoine
75012 PARIS

01 44 49 06 26



**CRÉATION
CONSEIL**



CRÉE EN JUILLET 2013

MOINS DE 20 EMPLOYÉS



HUBMODE

Formations innovantes pour les Entreprises de Mode.


annick@hubmode.org
www.hubmode.org

139 rue des Arts
59100 ROUBAIX
Plateau fertile


06 12 33 04 53



**RECHERCHE & FORMATION
ENSEIGNEMENT**

 @ www.hubmode.org

 @ moochshubmode

 @ hubmode

CRÉE EN OCTOBRE 2015

MOINS DE 5 EMPLOYÉS

Hubmode crée des Formations Moocs et présentiel pour les entreprises de Mode. De la plus petite à la plus grande. Nous formons des équipes produit et vente, des chefs d'entreprises et managers, des détaillants, des porteurs de projets.



INDUO

Les chemises en tissu INDUO® résistent aux taches et à la transpiration. Elles permettent d'éviter les auréoles et les odeurs associées. Il s'agit d'un tissu en coton à la technologie brevetée.

pauline@induo.fr
www.induo.fr

68 rue des Archives
75003 PARIS

01 80 98 00 69



**DISTRIBUTION
COMMERCIALISATION**

 @induo.textile

CRÉE EN JANVIER 2016

MOINS DE 10 EMPLOYÉS

Les chemises en tissu INDUO® résistent aux taches et la transpiration. Elles permettent d'éviter les auréoles et les odeurs associées. Il s'agit d'un tissu en coton à la technologie brevetée. Ses propriétés s'expliquent par la combinaison de deux attributs : la déperlance et la respirabilité. De manière surprenante, ces attributs n'altèrent en rien le toucher du tissu, au contraire. Vous retrouvez toute la douceur et le confort d'un tissu de chemise de grande qualité.



IWD RETAIL THINKING

Expertise retail et merchandising : accompagnement stratégique, formation des collaborateurs, suite de logiciels 2D, 3D, VR.

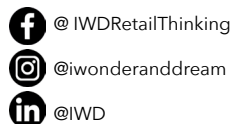
contact@iwd.io
www.iwd.io

77 rue du Faubourg St Antoine
75011 PARIS

01 42 05 03 62



**SERVICE
DESIGN**



CRÉE EN JANVIER 2001

MOINS DE 50 EMPLOYÉS

IWD est la première entreprise Retail Thinking 360°. Elle réunit toutes les compétences nécessaires à l'élaboration, l'exécution et le suivi des stratégies retail et merchandising.

Grâce à ses trois piliers complémentaires, IWD accompagne les marques dans leur stratégie retail et merchandising (THINK), la formation de leurs collaborateurs (LEARN) et développe des logiciels 2D, 3D et VR innovants (DRIVE) pour commercialiser, diffuser et assurer une bonne exécution sur le terrain.



KISS MY SHOE

KissMyShoe référence toutes les chaussures dans les magasins autour de vous. Notre mission est de ramener les clients connectés en magasin.




simongout@kissmyshoe.com
www.kissmyshoe.com

17 avenue Frédéric Maignan
31200 TOULOUSE

06 49 63 76 24



**DISTRIBUTION
MARKETING**

 @KissmyshoeFanPage
 @kissmyshoe_app
 @kissmyshoe

CRÉE EN JUIN 2015

MOINS DE 5 EMPLOYÉS

KissMyShoe génère de la visibilité locale aux marques et aux boutiques de chaussures. Notre mission est de ramener de nouveaux clients connectés en magasin.

Pour cela nous référençons et géolocalisons tous les produits de nos marques et boutiques partenaires sur notre site internet et notre application mobile. Nos utilisateurs peuvent ainsi retrouver facilement leur modèle préféré dans une boutique à proximité.

Nous optimisons le référencement naturel de nos partenaires sur des recherches locales (marque+ville), et proposons la eRéservation pour chacun des produits référencés sur KissMyShoe.



KRONOS CARE

Kronos Care améliore l'expérience post-achat en ligne.

contact@kronoscare.fr
www.kronoscare.fr

26 rue Gutenberg
75015 PARIS
(Hébergé à Station F)

07 68 51 50 16



**SERVICE
MARKETING**

 @kronos-care

CRÉE EN AOUT 2016

MOINS DE 10 EMPLOYÉS

Kronos Care aide les marques à améliorer l'expérience qu'elles proposent à leurs clients après l'achat, sur tous les canaux digitaux : e-commerce, Click-&-Collect ou Store-to-Web.

Kronos Care a séduit une dizaine de e-commerçants comme Veja, le Groupe Galeries Lafayette, qui a par ailleurs investi dans l'entreprise ou encore LVMH, qui accélère la start-up à Station F.



LA FABRIQUE

Ecole des métiers de la mode et de la décoration de la CCI Paris Ile-de-France

mgoutagny@lafabrique-ecole.fr
www.lafabrique-ecole.fr

6 avenue de la Porte de
Champerret
75017 PARIS

01 55 65 52 20



**RECHERCHE & FORMATION
ENSEIGNEMENT**

 @LaFabriqueEcole

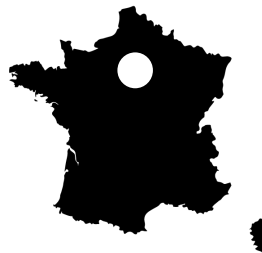
 @ecole_la_fabrique

 @lafabriquealumni

CRÉE EN JANVIER 2011

MOINS DE 50 EMPLOYÉS

Conservatoire des traditions et des savoir-faire techniques de la mode et de la décoration, La Fabrique s'affirme aussi comme observatoire de l'écosystème de la fashion tech avec la publication d'études régulières sur les innovations scientifiques et technologiques émergentes. Elle s'engage également dans des activités de recherche au sein de son Fab Lab, laboratoire pour accompagner les entreprises, startups, designers, créateurs et makers.



LA FASHIONTECH

**Association réunissant les écosystèmes de la mode et de la technologie,
portée par l'envie d'ouvrir le champs des possibles dans le secteur de la mode
et organisatrice de FASHIONTECH WEEK.**



assolafashiontech@gmail.
com
www.federationfashiontech.
com

5 place de la Porte de Champerret
75017 PARIS
Hébergé chez Madame BOST

06 18 49 73 25

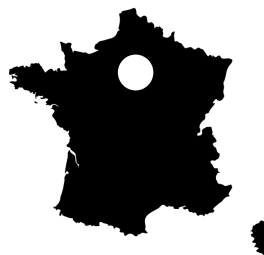


**SERVICE
COMMUNICATION**

 @federationlafashiontech
 @fashiontechweekparis
 @la-fashion-tech

CRÉE EN JUILLET 2015

MOINS DE 50 EMPLOYÉS



LAFAYETTE PLUG AND PLAY

Premier Accélérateur dédié à l'e-commerce et au Retail associé aux Galeries Lafayette, Carrefour, Moët Hennessy, Lacoste, Kiabi, Camaieu, C&A, Up Group et Lagardère Travel Retail.




dounia@lafayetteplugandplay.com
www.lafayetteplugandplay.com

32 rue de Paradis
75010 PARIS

06 29 60 28 87



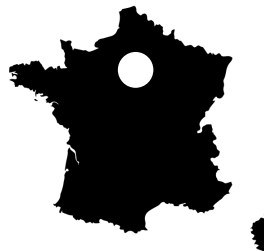
**DISTRIBUTION
INCUBATION**

 @LafayettePlugandPlay
 @lafayette_pnp
 @LafayettePlugandPlay

CRÉE EN AVRIL 2016

MOINS DE 10 EMPLOYÉS

Première plateforme d'innovation entièrement dédiée au retail et au e-commerce, Lafayette Plug and Play est un accélérateur de startups né du rapprochement entre le groupe Galeries Lafayette et Plug and Play Tech Center. Basé au cœur de Paris, Lafayette Plug and Play a pour vocation d'accompagner le développement des startups françaises et internationales qui transforment la mode et le commerce et de créer un écosystème vertueux d'innovation pour les marques: Carrefour, Up Group, Lacoste, C&A, Carrefour, Moët-Hennessy, Kiabi, Camaieu, Lagardère Travel Retail et Mediaperformance.



LEAF

1 personne sur 4 prend un produit en photo sur un point de vente. Leaf, solution digitale, répond à ce nouveau besoin des consommateurs tout en aidant les enseignes à saisir l'opportunité marketing.

thibault.geoffray@leafgrowth.
com
www.leafgrowth.com

7 rue Pascal
92140 CLAMART

07 60 56 59 03



**SERVICE
MARKETING**

 @LeafFlash
 @leafflash

CRÉE EN JANVIER 2018

MOINS DE 5 EMPLOYÉS

Leaf établit un lien efficace entre le point de vente et le site de e-commerce des enseignes.

Basé sur les QR codes lancés par Facebook, Leaf est 100% intégré à Messenger, première application de messagerie en France. Le bouche à oreille est donc décuplé et des relances ciblées sont désormais possibles suite à une «presque» vente. Toutes les actions des consommateurs sont enregistrées afin de générer de la data de qualité sur les points de vente. Des analyses de données sont donc disponibles pour faire retomber le mérite des ventes en ligne sur les boutiques qui en sont à l'origine.



LECTRA

Pour les entreprises avant-gardistes qui insufflent la vie à nos dressings, meubles, intérieurs de voitures et plus, Lectra s'engage à façonner les technologies premium qu'elles désirent.

p.ribera@lectra.com
www.lectra.com

16 rue Chalgrin
75016 PARIS

01 53 64 42 00



**SERVICE
R&D**

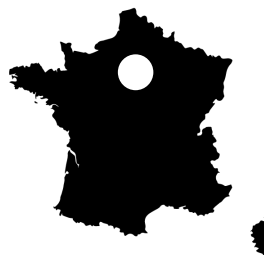


@lectraofficial

CRÉE EN OCTOBRE 1979

PLUS DE 500 EMPLOYÉS

Facilitant la transformation digitale de leur industrie, Lectra donne aux marques et aux fabricants les moyens de leurs ambitions, du design à la production, mais aussi la reconnaissance marché et la sérénité qu'elles méritent.



LOOK FORWARD

Look Forward by ShowRoomPrivé est un accélérateur de startups issues des mondes de la mode, de la beauté, du retail. Nous accompagnons chaque année une vingtaine de projets de façon gratuite

pierre.meric@
showroomprive.net
www.lookforwardproject.
com

1 impasse du Pilier
93210 LA PLAINE ST DENIS
(Hébergé chez ShowRoomPrivé)

01 85 76 31 02



**RECHERCHE & FORMATION
INCUBATION**



@LookForwardHub



@LookForwardHub



@look-forward-by-showroomprive

CRÉE EN JUIN 2015

MOINS DE 10 EMPLOYÉS

Pleinement intégré dans la RSE de SHOWROOMPRIVE.COM, le projet Look Forward, labellisé lieu d'innovation par la région Ile-de-France se veut un véritable catalyseur de changement dans le monde de la mode, la beauté et du retail.

Etre incubé chez Look Forward, c'est bénéficier d'un réel accélérateur de projets, où vous activez les expertises selon vos besoins. Nous mettons aussi à votre disposition gratuitement un package complet de services, et l'expertise des collaborateurs de showroomprive, acteur dynamique et innovant du e-commerce.



LUXURY TECHNOLOGIES

Lab tech 4.0 des marques de luxe, nous fournissons des innovations technologiques -accessoires, produits finis et semi-finis- avec des matériaux nobles s'intégrant harmonieusement à leur ADN.


m.zeilas@luxury-technologies.com
www.mz-paris.com

5 parvis Alan Turing
75013 PARIS
Station F


033764083225



**SERVICE
APPROVISIONNEMENT**

 @Luxurytechnologies

 @maison.z.paris

 @luxury-technologies

CRÉE EN JANVIER 2016

MOINS DE 15 EMPLOYÉS

Luxury-technologies est une startup innovante qui va sourcer et fournir des innovations technologiques pour les marques de luxe. Nous proposons des accessoires, produits finis et semi-finis s'intégrant harmonieusement à l'ADN de chaque marque, avec l'option d'intégrer à chacun de nos produits des matériaux nobles avec le savoir-faire d'excellence d'artisans français « EPV ». Notre solution dispose d'une phase de conseil avec des experts de renom jusqu'à la vente en volume du produit. Notre startup est incubée au programme FashionTech de Station F sous le programme ADN & IFM.



MANGO O ID

Grâce au ticket de caisse dématérialisé, Mangoo ID permet aux retailers d'identifier, et faire revenir leur clients en ayant le maximum d'interactions avec eux après un achat dans leur boutique.


contact@mangoo-id.com
www.mangoo-id.com

32 rue St Lazare
75009 PARIS
Hébergé à Show Room Privé
(Incubateur Look Forward)

01 86 26 12 08



**SERVICE
COMMERCIALISATION**

 @mangoo-id

 @mangoo_id

 @mangoo-id

CRÉE EN NOVEMBRE 2015

MOINS DE 10 EMPLOYÉS

Mangoo ID utilise une solution en SaaS adaptable aux différents logiciels de caisse utilisés par les retailers, ce qui rend son installation simple et rapide. Nos clients sont principalement des enseignes de retail du prêt porter au luxe, cosmétique, parfumerie, maroquinerie, bijouterie...



MEMOMI LABS

Nous offrons des expériences incroyables en digitalisant les miroirs.


romain@memomi.co
www.memomi.co

10 place Vendôme
75001 PARIS
Hébergé à Station F

06 76 28 22 48



**CRÉATION
MARKETING**

 @memomi-inc

CRÉE EN SEPTEMBRE 2013

MOINS DE 50 EMPLOYÉS

Memomi est la créatrice des véritables miroirs digitaux par sa technologie de correction des effets de distorsion afin de permettre de rendre le « look & feel » d'un miroir classique. Nous avons à cœur de personnaliser les expériences (UI/UX) pour chacun de nos clients. Après à peine trois ans d'existence, nous comptons parmi nos clients Neiman Marcus, Uniqlo, LVMH, L'Oréal, Estée Lauder parmi d'autres.



MATERIO

Bibliothèque de matériaux innovants, singuliers, atypiques, à destination des professions de création. Base de données avec des milliers de références et showrooms à travers le monde.


hello@materio.com
www.materio.com

8 rue Chaptal
75009 PARIS

01 40 82 98 48



**SERVICE
SOURCING**

 @materioParis
 @materio_fr

CRÉE EN MARS 2001

MOINS DE 5 EMPLOYÉS



OYST

Oyst permet d'acheter en 1-Click sans login ni mot de passe ni aucune information supplémentaire depuis n'importe quelle page d'un site marchand.

thais@oyst.com
www.oyst.com

81 rue Réaumur
75004 PARIS

06 43 10 34 56



**SERVICE
COMMERCIALISATION**

 @oyst.1click

 @oyst.1click

 @Oyst

CRÉE EN JANVIER 2016

MOINS DE 100 EMPLOYÉS

Oyst a créé le 1er bouton d'achat qui permet d'acheter en 1-Click depuis n'importe quelle page d'un site marchand de la home page à la page panier, etc.) Oyst n'est pas une énième solution d'optimisation du tunnel d'achat, c'est une manière radicalement nouvelle d'acheter en ligne. En proposant l'achat en 1-Click Oyst à leurs clients, nos sites marchands partenaires augmentent leur taux de conversion jusqu'à x2 sur desktop et x5 sur mobile. Notre UX ultra-simple est optimisée en continu et nous accompagnons chaque marchand pour adapter notre techno.
Références : Conrad, Madura, Les Petites, Isotoner.



PAYGREEN

PayGreen est une solution de paiement en ligne française qui permet aux marques de valoriser leur image en donnant un impact positif à leurs transactions.



thomas.centogambe@
paygreen.fr
www.paygreen.io

15 allée Paul Langevin
76230 BOIS-GUILLAUME

07 67 71 75 67



**SERVICE
MARKETING**

 @PayGreen.fr
 @paygreen

CRÉE EN DÉCEMBRE 2010

MOINS DE 15 EMPLOYÉS

PayGreen est une solution de paiement française dédiée aux e-commerces et marketplaces. PayGreen permet aux marques de valoriser leur image en donnant un impact positif à leurs transactions à travers deux outils :

- L'Arrondi en Ligne : cette option permet au consommateur d'arrondir son panier au profit d'une association du choix de la marque au moment de régler leur commande. 100% du don est reversé.
- Tree, l'algorithme de compensation carbone : cet outil calcule les émissions de CO2 liées à une commande en ligne et propose au consommateur de compenser son empreinte carbone.



PRIMO1D

Primo1D conçoit, fabrique et commercialise un fil RFID UHF.

contact@primo1d.com
www.primo1d.com

7 parvis Louis Néel
38000 GRENOBLE
Minatec Entreprises - BHT

04 38 78 05 01



**DISTRIBUTION
LOGISTIQUE**

CRÉE EN AOÛT 2013

MOINS DE 15 EMPLOYÉS

Nous commercialisons un composant électronique miniature, une puce RFID UHF, intégrée dans un fil textile. Sa géométrie unique permet une incorporation au sein des textiles pour remplir de façon élégante des fonctionnalités de traçabilité, d'anti-vol et d'anti-contrefaçon.



REACHFIVE

Plateforme SaaS de Customer Identity & Access Management


contact@reachfive.co
www.reachfive.fr


33 Rue La Fayette
75009 Paris

01 76 44 06 01



**SERVICE
MARKETING**

 @reachfive

 @ReachFive

CRÉE EN 2014

MOINS DE 50 EMPLOYÉS

ReachFive propose une plateforme d'entreprise de gestion des identités et accès clients dans le Cloud (CIAM, Customer Identity & Access Management), permettant aux entreprises de tous secteurs d'accroître la valeur client. Les capacités de la plateforme permettent d'offrir une expérience de marque sans couture, en facilitant l'accès à l'ensemble des offres et services de l'entreprise, sur tous les points de contacts, tout en garantissant la conformité de la gestion des consentements, des préférences et la sécurité des données clients.

ReachFive accompagne les entreprises dans leur transformation digitale en leur apportant son expertise du CIAM pour développer une relation client de confiance, en s'appuyant sur des données clients unifiées et fiables. La plateforme ReachFive s'intègre avec les systèmes d'information de l'entreprise dont les applications tierces de CRM, marketing, service, commerce et d'analytiques, bouclant ainsi le cercle vertueux de la gestion de la connaissance client.

Des marques internationales et de renom telles que Lacoste, Engie, Ouibus, Boulanger, le Groupe Etam ou encore le Groupe Happy Chic ont choisi ReachFive pour l'acquisition et la gestion de profils clients. En 2017, ReachFive a géré plusieurs millions de profils identifiés qui ont généré plus de 500 millions de connexions.



REALITY

Lab créatif spécialisé dans les technologie immersives (VR/AR).


antoine@reality.fr
www.reality.fr


123 rue de la Boétie
75008 PARIS
(Hébergé à Station F)


06 73 70 95 47



**SERVICE
MARKETING**

 @realityagencyVR

 @realityagency_fr

 @RealityAgency

CRÉE EN AOUT 2017

MOINS DE 5 EMPLOYÉS

Reality est un lab créatif spécialisé dans la réalité virtuelle et augmentée. Le studio allie innovation technologique et créativité afin de diffuser des expériences impactantes pour les marques. Pionnier dans la conception d'expériences VR & AR, elle se spécialise dans la création de contenus immersifs et interactifs en vidéo 360° ou 3D temps réel.

Les équipes Reality sont composées de stratégestes, réalisateurs, producteurs, sound designer, développeurs et graphistes.



RETAIL RELOAD



Retailreload.com
y.curtat@retailreload.com

98, route de la Reine, 92100
Boulogne-Billancourt

01 84 19 53 63



DISTRIBTUTION

 @Retail Reload
 @retailreload

CRÉE EN 2011

MOINS DE 20 EMPLOYÉS

Dans le cadre de la révolution du commerce connecté et de la conversion du Retail à l'omnicanal, Retail Reload propose une solution de digitalisation des stocks exploitant la technologie RFID et délivrée en SaaS.

Cette solution apporte au Retailer un stock numérique unifié où les statuts de chaque produit sont suivis et actualisés en temps réel.

La Solution Retail Reload permet d'optimiser le réapprovisionnement des magasins, d'améliorer leur productivité, de déployer un omnicanal performant et rentable (click & collect, e-réservation et ship from store temps réel 0 erreurs) et de gérer la problématique d'écoulement des produits de la « longue traîne » et des slow movers.



SERICYNE

Sericyne produit une soie innovante. Chez nous, les vers à soie ne font pas des cocons mais directement des formes en 2D ou 3D. Nous produisons cette soie d'exception dans les Cévennes.

contact@sericyne.fr
www.sericyne.fr

5 parvis Alain Turing
75013 PARIS
Station F

06 78 20 33 02



**PRODUCTION
ARTISANAT**

CRÉE EN MAI 2015

MOINS DE 10 EMPLOYÉS



SEW&LAINE

Le projet est le développement de l'association Sew&Laine fondée en 2011 et dédiée au textile, au fait-main et à la création dans une démarche éco-responsable.

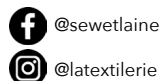
contact@sewetlaine.com
www.sewetlaine.com

48 rue Ferdinand Buisson
33130 BÈGLES
Locaux BMC

05 57 35 18 41



**SERVICE
INFRASTRUCTURE**



CRÉE EN JUILLET 2011

MOINS DE 10 EMPLOYÉS

Tiers-lieux de filière, implantée dans la commune de Bègles, notre lieu est un agitateur de solutions innovantes, socialement et technologiquement, pour favoriser l'intelligence collective au service d'une société plus responsable.

3 pôles : LAB - PROJET - SHOP

Sew&Laine est un projet au carrefour de l'action sociale, de l'action culturelle, de la recherche et développement textile, et du développement économique d'une filière. Cette imbrication volontaire lui permet de générer des alternatives économiques, culturelles, sociales et sociétales.



SHIPUP

Avec Shipup, les e-commerçants transforment les problèmes de livraison en succès en informant leurs clients au bon moment et avec les bons mots.

romain@shipup.co
www.shipup.co

55 boulevard Vincent Auriol
75013 PARIS
Hébergé à Station F

06 84 92 79 73



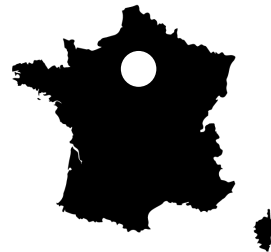
**SERVICE
LIVRAISON**

 @goshipup
 @shipup

CRÉE EN OCTOBRE 2016

MOINS DE 10 EMPLOYÉS

En analysant les données de suivi des colis en temps réel, Shipup permet aux e-commerçants d'envoyer une page de suivi et des notifications (e-mails et SMS) personnalisées à leurs clients tout au long de la livraison. Grâce à cette expérience post-achat unique, nos e-commerçants boostent leur taux de satisfaction et divisent le nombre d'appels au SAV.



SKYBOY

SkyBoy invente l'Overlap Reality®, une nouvelle génération d'expériences immersives née du croisement entre art, technologie et scénographie territoriale.


fxgoemaere@sky-boy.com
www.sky-boy.com

102 rue Nollet
75017 PARIS
(Hébergé à Station F)

06 03 26 36 41



**PRODUCTION
BRANDING**

 @skyboystartup

 @sky-boy

 @sky-boy

CRÉE EN SEPTEMBRE 2013

MOINS DE 100 EMPLOYÉS

SkyBoy invente une nouvelle génération d'expériences immersives grâce à l'Overlap Reality et ambitionne d'être le leader mondial de la Réalité Augmentée «Premium» accessible sur smartphones et tablettes dans le secteur du Tourisme et du Retail.



SMART PIXELS

En combinant pour la première fois la réalité augmentée et la projection vidéo, SmartPixels superpose des éléments virtuels aux produits physiques pour les animer sans dispositif intermédiaire.


leslie.degrandis@smartpixels.fr
www.smartpixels.fr

3 rue de Montyon
75009 PARIS

06 35 22 92 06



**SERVICE
COMMERCIALISATION**

 @smartpixels1

 @smartpixels_fr

 @Smartpixels

CRÉE EN MAI 2015

MOINS DE 20 EMPLOYÉS

SmartPixels développe le point de vente du futur en ayant mis au point une technologie hybride qui permet de transformer n'importe quel objet en écran. Nous venons projeter du contenu digital (textures, couleurs, contenu vidéo...) sur des objets physiques blancs pour les animer ou changer leur apparence. La technologie, à la pointe du digital in-store, donne la possibilité aux marques de jouer avec l'apparence de leur produit pour offrir des expériences interactives et immersives à leurs clients. Nous travaillons avec des marques de luxe (Berluti, MH, Dior, Hermès) mais aussi Swatch et Nike.



SOUTHPIGALLE

Customer experience powered by AI.


contact@southpigalle.io
www.southpigalle.io

17 rue Bergère
75009 PARIS

01 82 88 53 88



**SERVICE
COMMERCIALISATION**

 @southpigalle

CRÉE EN JUIN 2015

MOINS DE 20 EMPLOYÉS

Southpigalle est une « Techventure » axée sur l'informatique cognitive permettant une meilleure personnalisation des entreprises. Nous permettons aux marques de faire évoluer l'expérience client grâce à l'intelligence artificielle, tout en permettant aux équipes internes d'avoir à leur disposition une connaissance prévisionnelle des solutions en gestion intelligente des données et en prise de décision.



STOCKLY

Stockly est une technologie qui permet aux e-retailers d'augmenter leurs ventes en réduisant les ruptures de stock.

admin@stockly.ai
www.stockly.ai

142 rue de Rivoli
75001 PARIS

06 78 69 02 46



**DISTRIBUTION
APPROVISIONNEMENT**

 @StocklyAi
 @stockly.ai
 @Stockly

CRÉE EN MARS 2018

MOINS DE 5 EMPLOYÉS

Nous avons créé Stockly pour permettre aux e-retailers de mieux satisfaire les attentes de leurs consommateurs en ligne. Aujourd'hui dans la mode en ligne, l'immensité du nombre de références et les nombreuses déclinaisons (couleurs / tailles, ...) provoquent un taux de rupture de stock naturellement élevé. Stockly analyse les trous de stock et trouve les produits manquants chez d'autres vendeurs ou chez les marques directement. Le e-retailer peut ainsi continuer à faire des ventes sur un produit même lorsqu'il est en rupture. Ce produit sera alors expédié directement par le vendeur tiers.



TISSAGES DE CHARLIEU

Le projet Everweave, pensé par Les Tissages de Charlieu, a pour but d'intégrer les chutes de production (lisières) dans une économie de production et créer de nouveaux tissus.

info@ltc-jacquard.com
www.ltc-jacquard.com

34 rue Dorian
42190 CHARLIEU

04 77 60 00 44



**PRODUCTION
MATIÈRE PREMIÈRE**

CRÉE EN JANVIER 1967

MOINS DE 100 EMPLOYÉS



TEKYN

**TEKYN développe les technologies de confection de vêtements à la demande !
Nous permettons aux marques de produire des vêtements en 5 jours ouvrés.
Fini les ruptures de stocks et sur-stocks.**



donatien@tekyn.com
www.tekyn.com

70 rue Ballon
59800 LILLE

07 82 80 97 94



**PRODUCTION
CONFECTION**

 @tekyn.textile.3
 @tekyn-io

CRÉE EN FÉVRIER 2017

MOINS DE 10 EMPLOYÉS

Tekyn développe les technologies de confection de vêtements à la demande, permettant aux marques de produire des vêtements en 5 jours ouvrés au prix du prêt à porter. A la clé, de multiples avantages : moins de risques, plus d'agilité, pas de ruptures de stock, une mode responsable et intelligente. Nous rendons possible le développement massif de la confection en circuit court, en connectant à moindre coûts tisseurs, ateliers de confection et marques.



UPFLUENCE

Upfluence met en relation les marques avec leurs influenceurs afin de remplir leurs objectifs marketing : lancement de produit, vente, notoriété...

sales@upfluence.com
www.upfluence.com/fr

33 quai Arloing
69009 LYON

04 20 88 00 40



**SERVICE
MARKETING**

 @upfluence
 @upfluenceinc
 @Upfluence

CRÉE EN JANVIER 2013

MOINS DE 50 EMPLOYÉS

Forte de ses 50 employés répartis entre New York, Paris, Neuchâtel et Lyon, la société Upfluence développe et commercialise des solutions technologiques de marketing d'influence et de contenu. Elle identifie grâce à ses algorithmes propriétaires les influenceurs clés pour ses marques clientes, et gère leurs campagnes de marketing d'influence de A à Z. Il s'agit d'une nouvelle approche pour les marques, qui bénéficient d'une porte d'entrée exclusive dans la sphère sociale de leurs "fans".



V-CULT

Nous créons des solutions immersives (3D, VR et AR) pour booster la performance des entreprises.

samuel@v-cult.com
www.v-cult.com

165 avenue de Bretagne
59000 LILLE
Euratechnologies

06 88 34 51 57



**SERVICE
MARKETING**

 @vcult

 @_vcult

 @V-cult

CRÉE EN SEPTEMBRE 2009

MOINS DE 15 EMPLOYÉS

Nous sommes une agence spécialiste des technologies de l'immersion (3D, VR et AR) et créons des solutions pour booster la performance des entreprises : outils d'aide à la décision, e-learning et formation professionnelle, storytelling de marque, outils d'aide à la vente.

Références : Moët Hennessy, L'Oréal, AccorHotels, Decathlon, E.Leclerc, Etam, EDF, Saint-Gobain...

Nous avons créé notre moteur graphique 3D web natif et propriétaire, permettant à nos expériences immersives d'être accessibles instantanément sur tous les navigateurs web.



VENTE PRIVÉE IMPULSE

Vente-privée Impulse accompagne la croissance des meilleures start-up qui imaginent les outils de la mode de demain, online et offline, et en développent les fonctionnalités, technologies ou services

vpimpulse@vente-privée.com
www.impulse.vente-privée.com

55 boulevard Vincent Auriol
75013
Hébergé à Station F

01 73 30 47 34



**DISTRIBUTION
INCUBATION**



@vente-privéeimpulse



@impulsebyvp



@Accélérateur vente-privée

CRÉE EN AVRIL 2017

MOINS DE 5 EMPLOYÉS

L'accélérateur de Vente-privée propose un accompagnement d'une durée de 6 à 9 mois. Pendant cette période les startups auront l'occasion de tester leur solution concrètement sur la plateforme vente-privée et son réseau de 7000 marques partenaires, terrain d'expérimentation à fort trafic qui leur permet de se confronter aux volumes et à la réalité, d'être en contact avec un mentor métier, d'assister à des sessions de co-working et enfin de pitcher devant le comité d'investissement de vente-privée lors d'un elevator day pour clôturer leur période d'accélération.



WINDDLE

Plateforme collaborative de pilotage de la chaîne d'approvisionnement.

contact@winddle.com
www.winddle.com

32 rue de Paradis
75010 PARIS
Hebergé au Lafayette Plug & Play

06 51 70 87 32



**PRODUCTION
SOURCING**

 @Winddle

CRÉE EN JUIN 2015

MOINS DE 15 EMPLOYÉS

Winddle est la première plateforme web collaborative qui permet aux équipes Sourcing & Supply Chain de piloter simplement leur chaîne d'approvisionnement et leurs relations fournisseurs pour gagner en agilité et performance.

Ne perdez plus de temps avec des relances mails et des tableaux Excel, disposez de data structurée et en temps réel pour de meilleures décisions. Des marques comme Jennyfer ou Sézane utilisent Winddle pour optimiser leur pilotage, du développement produit à la livraison en entrepôt.



3D EXPERIENCE

Le 3DEXPERIENCE Lab est un laboratoire d'innovation ouverte ayant pour vocation d'accompagner des startups dont l'innovation est disruptive et qui transforme la société de manière positive.

Mkt.3DExperienceLab@3ds.
com
www.3dexperiencelab.com

10 rue Marcel Dassault
78140 VÉLIZY
VILLACOUBLAY

01 61 62 86 17



**CRÉATION
DESIGN**

 @3dexperiencelab

CRÉE EN JANVIER 1981

MOINS DE 500 EMPLOYÉS

Le 3DEXPERIENCE Lab de Dassault Systèmes sélectionne les startups les plus disruptives pour accélérer leur démarche d'innovation, prototyper de nouveaux produits. Pendant 2 ans nous donnons accès à une plateforme collaborative «on cloud» avec des solutions 3D de design, simulation, d'additive manufacturing, d'engineering, nous mettons à disposition des experts techniques qui accompagnent les utilisateurs dans le développement de leur produit et nous les connectons à écosystème international de partenaires.



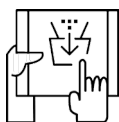
3DFD VIRTUAL FASHION

Virtual Fashion Show/3D Prototype/3D Avatar/CLO3D Training

3dfashiondesigner@orange.fr
www.3dfashiondesigner.fr

66 boulevard Auguste Blanqui
75013 PARIS

06 76 12 27 16



**SERVICE
COMMUNICATION**

 @3dvirtualfashion

CRÉE EN AVRIL 2011

MOINS DE 5 EMPLOYÉS

Mode 3D Virtuelle, Prototype 3D, Défilé de Mode Virtuelle, Virtualisation de Tissus, Création Avatar, CLO3D et Formation Marvelous Designer.
Clients : Première Vision Manufacturing, Interfilère, Kiabi, 3Suisse, IFTH, Maison Dupuy De Lôme.



LOCALISATION



Paris / Ile de France

ALCMÉON
APPEAR HERE
BLIPPAR
BLOCKCHAIN PARTNER
BLUMENLAB
BOXIA
CHANGE OF PARADIGM
COFREET
CYPHEME
DACO
DATAKALAB
ENDEER
EXSENS
FUTURESCORE.IO
GRAND SHOOTING
HELLO ALIX
HEURITECH
INDUO
IWD RETAIL THINKING
KRONOS CARE
LA FABRIQUE
LA FASHIONTECH
LAFAYETTE PLUG AND PLAY
LEAF
LECTRA
LOOK FORWARD
LUXURY TECHNOLOGIES
MANGOO ID
MEMOMI LABS
MATERIO
OYST
REACHFIVE
REALITY
RETAIL RELOAD
SERICYNE
SHIPUP
SKYBOY
SMARTPIXELS
SOUTHPIGALLE
STOCKLY
VENTES PRIVÉES IMPULSE
WINDDLE
3D EXPERIENCE
3DFD VIRTUAL FASHION



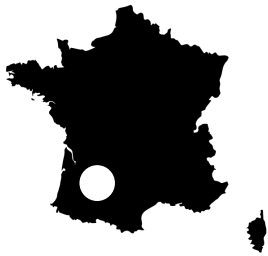
Nord

C.E.T.I
FITIZZY
HUBMODE
TEKYN
VCULT



Rhône Alpes

DE RIGUEUR
EUVEKA
PRIMO1D
TISSAGES DE CHARLIEU
UPFLUENCE



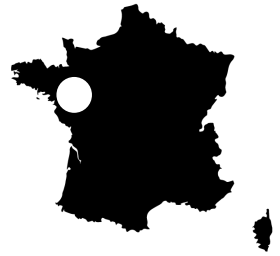
Sud - Ouest

GENIUS OBJECTS
KISS MY SHOE
SEW & LAINE



Nord - Ouest

PAYGREEN



Ouest

EMODE

NOTA BENE

Les informations publiées dans cet annuaire sont le reflet des réponses récoltées via le questionnaire en ligne mis à disposition des startups et des entreprises. Les descriptions et résumés des entreprises ont été rédigés par les participants et les informations relatives à leur structures ne sont le fait que d'eux-mêmes. L'absence d'information ne peut être imputée aux rédacteurs de cet annuaire. L'information devra être récoltée auprès des structures elles-mêmes.

Si vous souhaitez figurer dans une prochaine édition merci d'écrire à l'adresse :
contact@modelab.fr

MERCI À

Clarisse Reille, directrice générale du DEFI et mandataire du projet, Nathalie Bois responsable opérationnelle chargée des relations extérieures, Élise Desrués chef de projet, ainsi que toutes les personnes qui ont participé de près ou loin à la réalisation de l'annuaire :

Fabrice Jonas, Julie Pont, Mathilde Géhin, Doris Éliot, Coline Vernay, Élisabeth Jayot

et à l'écosystème pour ses précieux conseils:

Pascal Morand (Président Exécutif de la Fédération de la Haute Couture et de la Mode), Pierre-François Le Loüet (Président de Nelly Rodi et de la Fédération Française du Prêt-à-Porter Féminin), Priscilla Jokhoo, Adeline Dargent, Nicolas Santi Weil, Danièle Clutier, Annick Jehanne, Pierre Meric, Dounia Agharbi.

Conception graphique : Julie Pont et Mathilde Géhin

Impression : AGG Print

© DEFI 2018 Tous droits réservés

